



บันทึกข้อความ

ส่วนราชการ ฝ่ายส่งเสริมและพัฒนาบุคลากร กองการเจ้าหน้าที่ อบจ.พะเยา โทร ๐-๕๔๔๐-๙๔๐๐ ต่อ ๓๕
ที่ พย ๕๑๐๐๙.๓/ วันที่ ๑๗ กันยายน ๒๕๖๗

เรื่อง รายงานผลการจัดโครงการฝึกอบรมเพื่อเพิ่มประสิทธิภาพในการปฏิบัติงานของข้าราชการ ลูกจ้างประจำ
และพนักงานจ้าง ประจำปีงบประมาณ พ.ศ.๒๕๖๗

เรียน นายองค์การบริหารส่วนจังหวัดพะเยา

เรื่องเดิม

ตามที่ ผู้บริหารได้อนุมัติ ให้ดำเนินโครงการฝึกอบรมเพื่อเพิ่มประสิทธิภาพในการปฏิบัติงานของ
ข้าราชการ ลูกจ้างประจำและพนักงานจ้าง ประจำปีงบประมาณ พ.ศ.๒๕๖๗ โดยกำหนดเป้าหมายไว้จำนวนไม่น้อย
กว่า ๑๒๐ คน และได้ดำเนินโครงการ เมื่อวันที่ ๑๔ เดือน สิงหาคม พ.ศ.๒๕๖๗ ณ ห้องประชุมสภาองค์การ
บริหารส่วนจังหวัดพะเยา อำเภอเมืองพะเยา จังหวัดพะเยา นั้น

ข้อเท็จจริง

ฝ่ายส่งเสริมและพัฒนาบุคลากร กองการเจ้าหน้าที่ ได้ดำเนินโครงการฝึกอบรมเพื่อเพิ่มประสิทธิภาพ
ในการปฏิบัติงานของข้าราชการ ลูกจ้างประจำและพนักงานจ้าง ประจำปีงบประมาณ พ.ศ.๒๕๖๗ เมื่อวันที่ ๑๔
เดือน สิงหาคม พ.ศ.๒๕๖๗ ณ ห้องประชุมสภาองค์การบริหารส่วนจังหวัดพะเยาที่ผ่านมา โดยมีผู้สนใจส่งรายชื่อเข้า
ร่วมโครงการดังกล่าว จำนวน ๑๒๘ คน

ข้อพิจารณา/เสนอแนะ

เพื่อให้การดำเนินการเป็นไปด้วยความเรียบร้อย ฝ่ายส่งเสริมและพัฒนาบุคลากร กองการเจ้าหน้าที่
ขอรายงานผลการดำเนินโครงการฝึกอบรมเพื่อเพิ่มประสิทธิภาพในการปฏิบัติงานของข้าราชการ ลูกจ้างประจำ
และพนักงานจ้าง ประจำปีงบประมาณ พ.ศ.๒๕๖๗ รายละเอียดปรากฏตามรายงานผลการดำเนินโครงการฝึกอบรมที่
แนบมาด้วยนี้

จึงเรียนมาเพื่อโปรดทราบ

(นางณัฐนันท์ พองคำ)

นักทรัพยากรบุคคลชำนาญการ

ทราบ

(นายณัฐนันท์ ศรีวิราช)

รองนายกองค์การบริหารส่วนจังหวัด ปฏิบัติราชการแทน
นายกองค์การบริหารส่วนจังหวัดพะเยา

๑๘ ก.ย. ๒๕๖๗

(นายสยาม ปรีชา)

รองปลัดองค์การบริหารส่วนจังหวัด รักษาการแทน

ปลัดองค์การบริหารส่วนจังหวัดพะเยา

๑๗ ก.ย. ๒๕๖๗

จำเอก

(สงกรานต์ พันธุ์พิช)

หัวหน้าฝ่ายส่งเสริมและพัฒนาบุคลากร
๑๗ กันยายน ๒๕๖๗

(นางสุจินดา อินคำ)

ผู้อำนวยการกองการเจ้าหน้าที่

๑๗ ก.ย. ๒๕๖๗

รายงานผลการจัดโครงการฝึกอบรมเพื่อเพิ่มประสิทธิภาพในการปฏิบัติงานของข้าราชการ ลูกจ้างประจำ
และพนักงานจ้าง ประจำปีงบประมาณ พ.ศ.๒๕๖๗

วัตถุประสงค์ของการจัดโครงการฝึกอบรมในครั้งนี้

๑. เพื่อเพิ่มพูนความรู้ ความเข้าใจ เนื้อหาและสาระสำคัญของกฎหมาย ระเบียบ ขั้นตอนการปฏิบัติ ในการดำเนินงานขององค์กรปกครองส่วนท้องถิ่น

๒. เพื่อเสริมสร้างความรู้ด้านการปฏิบัติงานตามหลักสมรรถนะของแต่ละสายงาน

๓. เพื่อเสริมสร้างความรู้ความเข้าใจ สิทธิ สวัสดิการ ในการปฏิบัติงาน ตามกฎหมายที่เกี่ยวข้องกับการปฏิบัติงาน ในองค์การบริหารส่วนจังหวัดพะเยา

ในการจัดโครงการฝึกอบรมเพื่อเพิ่มประสิทธิภาพในการปฏิบัติงานของข้าราชการ ลูกจ้างประจำ และพนักงานจ้าง ประจำปีงบประมาณ พ.ศ.๒๕๖๗ ผู้จัดได้เชิญวิทยากรที่มีความรู้ความสามารถ จำนวน ๓ ท่าน คือ

๑. นายสาโรจน์ มิ่งเหล็ก ตำแหน่ง ผู้อำนวยการกลุ่มงานมาตรฐานการบริหารงานบุคคลส่วนท้องถิ่น สำนักงานส่งเสริมการปกครองท้องถิ่นจังหวัดพะเยา บรรยายเรื่อง “หน้าที่ความรับผิดชอบ สิทธิ สวัสดิการของเจ้าหน้าที่ท้องถิ่น”

๒. นายรัฐพงษ์ กันทะมา ตำแหน่ง ผู้อำนวยการกลุ่มงานกฎหมาย ระเบียบและร้องทุกข์ สำนักงานส่งเสริมการปกครองท้องถิ่นจังหวัดพะเยา บรรยายเรื่อง “วินัยเจ้าหน้าที่ท้องถิ่น”

๓. นางทองสุข สพานแก้ว ตำแหน่ง หัวหน้าส่วนยุทธศาสตร์และผู้ประกันตน มาตรา ๔๐ สำนักงานประกันสังคมจังหวัดพะเยา บรรยายเรื่อง “สิทธิประกันสังคม สวัสดิการที่พึงได้รับและกองทุนเงินทดแทน”

กลุ่มเป้าหมาย

สำหรับกลุ่มเป้าหมายประกอบด้วยข้าราชการ ลูกจ้างประจำ พนักงานจ้างตามภารกิจ พนักงานจ้างทั่วไป และพนักงานกระทรวงสาธารณสุข (พวกส.) สังกัดโรงพยาบาลส่งเสริมสุขภาพตำบล (รพ.สต.) สถานีอนามัยเฉลิมพระเกียรติ ๖๐ พรรษา ฯ (สอน.) สังกัดองค์การบริหารส่วนจังหวัดพะเยา โดยเป้าหมายที่กำหนดไว้มีจำนวน ไม่น้อยกว่า ๑๒๐ คน ปรากฏว่ามีผู้สนใจเข้าร่วมโครงการฝึกอบรม จำนวน ๑๒๘ คน ซึ่งถือว่า มีผู้สนใจเข้าร่วมโครงการฝึกอบรมดังกล่าวเกินกว่าจำนวนที่ผู้จัดได้ตั้งเป้าหมายไว้ โดยคิดเป็นร้อยละ ดังนี้

ร้อยละของผู้เข้ารับการอบรม	:	จำนวนผู้เข้าร่วม×๑๐๐
		เป้าหมายผู้เข้าร่วม
	:	$\frac{๑๒๘ \times ๑๐๐}{๑๒๐} = ๑๐๖.๖๖ \%$
		๑๒๐

ปัญหา/อุปสรรคในการดำเนินโครงการฝึกอบรม

๑. ปัญหาเกี่ยวกับผู้เข้ารับการฝึกอบรม ในการเข้าร่วมอบรมโดยผู้เข้ารับการฝึกอบรมเข้ารับการฝึกอบรมไม่ครบเวลาตามที่กำหนดไว้ในหลักสูตร เนื่องจากผู้เข้ารับการอบรมบางท่านมีภารกิจด่วนที่ต้องออกจากห้องอบรมก่อนระยะเวลาที่กำหนด ดังนั้นผู้เข้ารับการฝึกอบรมจึงเป็นองค์ประกอบที่สำคัญอย่างหนึ่งต่อความสำเร็จของการฝึกอบรม

๒. ปัญหาด้านระยะเวลา เนื่องจากเนื้อหาการบรรยายมีเนื้อหาที่ต้องใช้ระยะเวลาในการบรรยายให้ความรู้ จึงทำให้ระยะเวลาในการจัดโครงการฝึกอบรมไม่เพียงพอ

๓. ปัญหาเรื่องสถานที่ดำเนินการจัดโครงการฝึกอบรม จำนวนผู้เข้ารับการฝึกอบรม สถานที่ (ห้อง) ที่จัดฝึกอบรมเทคนิคหรือวิธีการฝึกอบรมที่วิทยากรแต่ละคนต้องการ สถานที่คับแคบ แอร์ไม่เย็น ห้องน้ำไม่เพียงพอต่อจำนวนผู้เข้ารับการฝึกอบรมที่มีจำนวนมาก

๔. เนื้อหาสาระ รูปแบบการบรรยายของวิทยากรบางหัวข้ออาจจะมีเนื้อหาเยอะทำให้ผู้เข้ารับการอบรม ไม่เข้าใจในเนื้อหาสาระมากเท่าที่ควร เพราะผู้เข้ารับการอบรมแต่ละท่านมีพื้นฐานด้านความรู้ไม่เท่ากัน

ความคุ้มค่า/ประโยชน์ที่ได้รับ

๑. ผู้เข้ารับการอบรมมีความรู้ ความเข้าใจ เนื้อหาและสาระสำคัญของกฎหมาย ระเบียบ ขั้นตอนการปฏิบัติ รวมถึงมีความรู้เกี่ยวกับการดำเนินการทางวินัยของพนักงานจ้างเมื่อกระทำผิดวินัย

๒. ผู้เข้ารับการอบรมมีความรู้ความเข้าใจ สิทธิ สวัสดิการ ในการปฏิบัติงาน ตามกฎหมายที่เกี่ยวข้องกับการปฏิบัติงาน ในองค์การบริหารส่วนจังหวัดพะเยา

๓. ผู้เข้ารับการอบรมมีความรู้ ความเข้าใจในสิทธิสวัสดิการของตนเองไม่ว่าจะเป็นสิทธิ สวัสดิการเกี่ยวกับประกันสังคม การลา ความก้าวหน้าในสายงานของตนเอง ซึ่งสามารถวัดได้จากผลการประเมินก่อนและหลังของผู้เข้ารับการอบรมโครงการดังกล่าว ตามรายละเอียดสรุปผลการประเมิน ก่อนและหลังการจัดโครงการที่แนบมาด้วยนี้

๔. ความคุ้มค่าด้านการใช้งบประมาณ หากเปรียบเทียบระหว่างการส่งเจ้าหน้าที่เข้ารับการอบรมตามหลักสูตรต่างๆที่หน่วยงานราชการ สถาบันการศึกษาจัดขึ้น เมื่อเปรียบเทียบแล้วความคุ้มค่านั้นจะเป็นผลต่างกันมาก เช่น การส่งเจ้าหน้าที่เข้ารับการอบรมแต่ละหลักสูตรต้องใช้งบประมาณประมาณ ๙,๐๐๐-๑๐,๐๐๐ บาท ต่อเจ้าหน้าที่ ๑ คน แต่หากเปรียบเทียบการจัดโครงการฝึกอบรมที่เชิญวิทยากรที่มีความรู้มาเป็นวิทยากรด้วยงบประมาณที่ตั้งไว้นั้นถือว่าการใช้งบประมาณที่คุ้มค่า

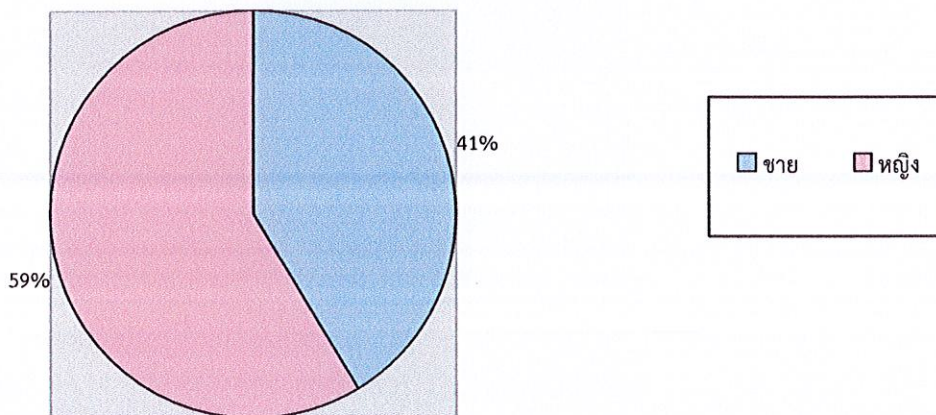
๕. เมื่อการจัดโครงการเสร็จสิ้นลงแล้ว หากผู้เข้ารับการฝึกอบรมไม่เข้าใจในเนื้อหาสาระ หรือเกิดข้อสงสัยระหว่างปฏิบัติงาน สามารถโทรประสานเพื่อขอคำแนะนำจากวิทยากรได้โดยตรง

๖. ผู้เข้ารับการอบรมมีความพึงพอใจในหัวข้อที่ผู้จัดได้เชิญวิทยากรมาบรรยาย โดยสามารถตรวจสอบได้จากผลการประเมินก่อนและหลัง รวมถึงผลสรุปความพึงพอใจในการจัดโครงการฝึกอบรมในครั้งนี้

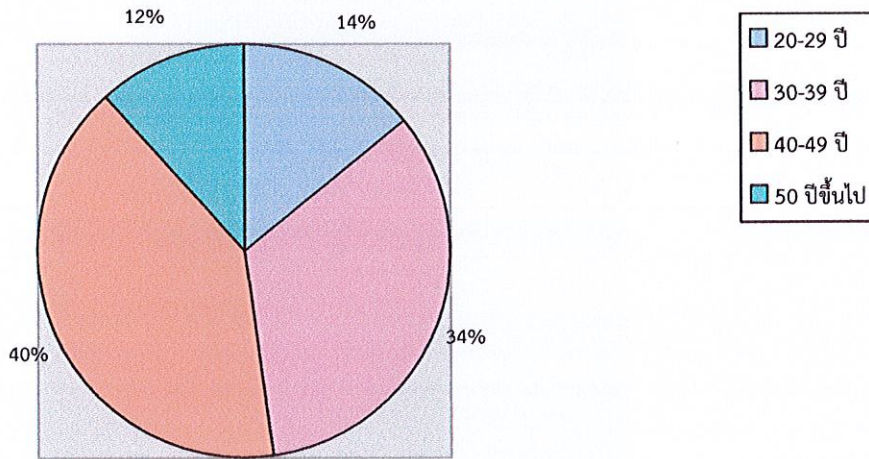
โดยหลังจากที่ได้ดำเนินการจัดโครงการฝึกอบรมเพื่อเพิ่มประสิทธิภาพในการปฏิบัติงานของข้าราชการ ลูกจ้างประจำ และพนักงานจ้าง ประจำปีงบประมาณ พ.ศ.๒๕๖๗ ได้มีการประเมินผลได้จากแบบสำรวจความพึงพอใจ และการทดสอบก่อนและหลังการเข้ารับการฝึกอบรม ดังนี้

ตอนที่ ๑ ข้อมูลทั่วไปของผู้ตอบแบบสอบถาม

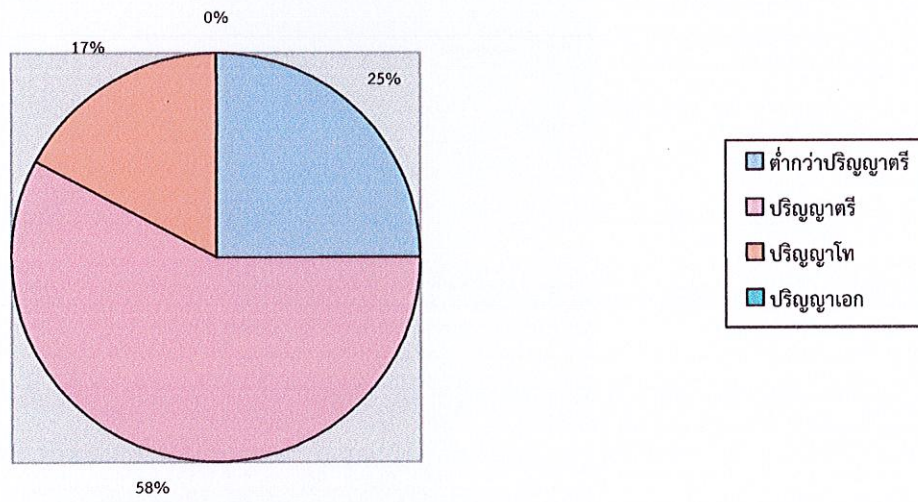
๑. เพศ



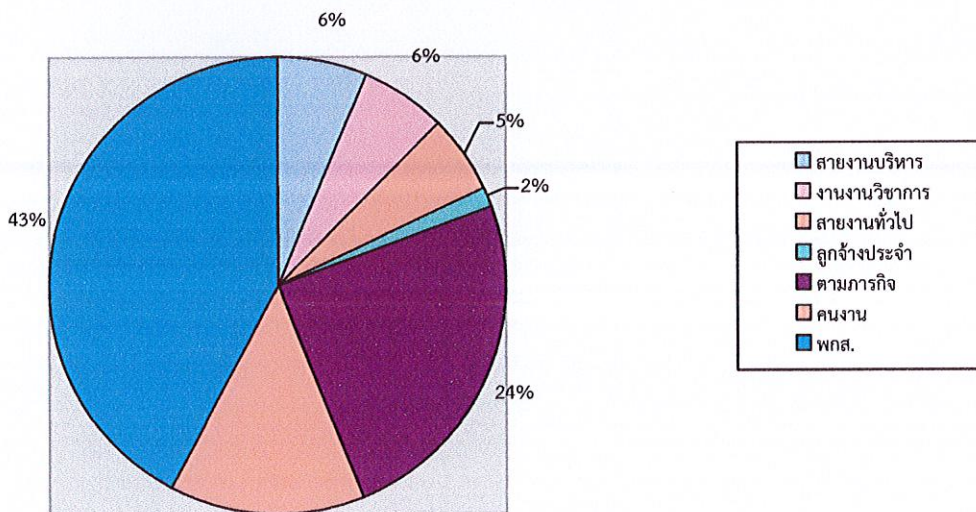
๒.อายุ



๓.การศึกษา

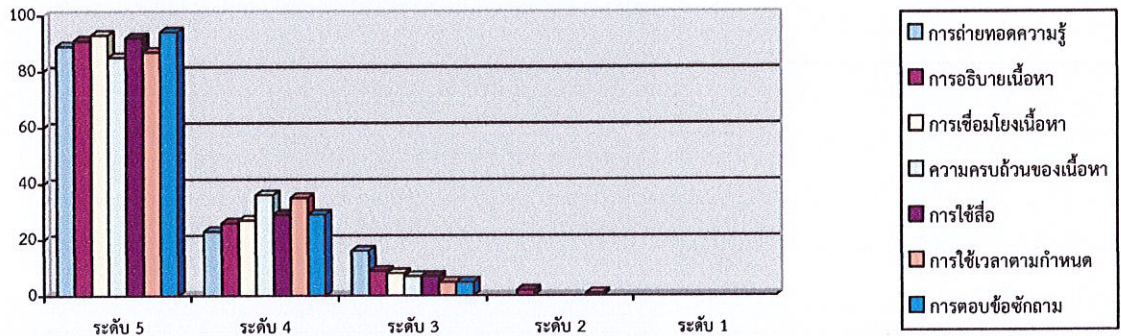


๔.สายงาน

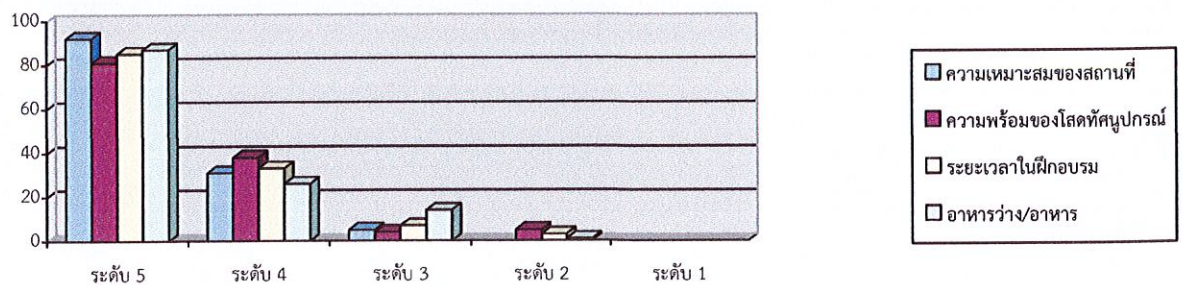


ตอนที่ ๒ ระดับความคิดเห็นในการฝึกอบรม รายการประเมิน ระดับความพึงพอใจ มากที่สุด (๕) มาก (๔) ปานกลาง (๓) น้อย (๒) น้อยที่สุด (๑)

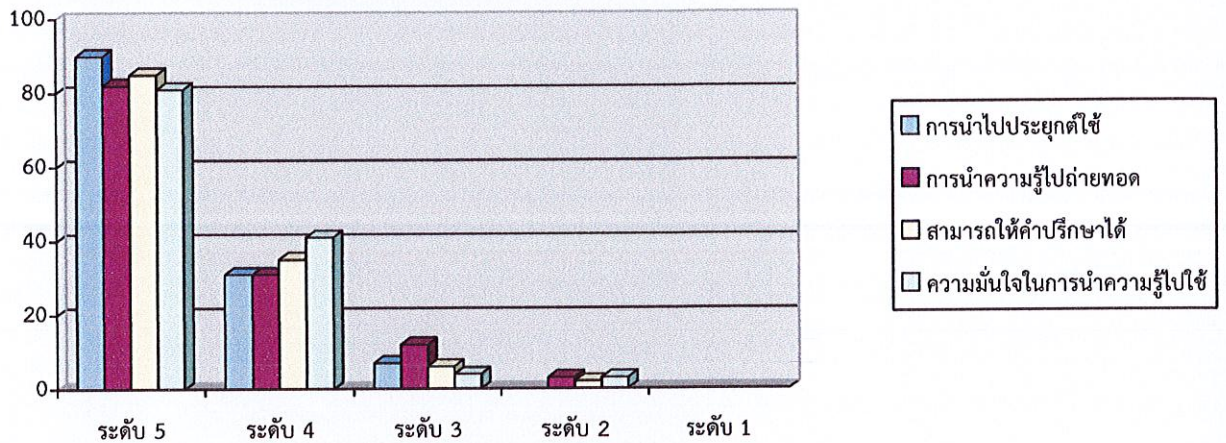
หัวข้อ	ระดับความพึงพอใจ				
	๕	๔	๓	๒	๑
ด้านวิทยาการ					
๑. การถ่ายทอดความรู้ของวิทยากรมีความชัดเจน	๘๙	๒๓	๑๖		
๒. สามารถอธิบายเนื้อหาได้ชัดเจนและตรงประเด็น	๙๑	๒๖	๙	๒	
๓. การเชื่อมโยงเนื้อหาในการฝึกอบรม	๙๓	๒๗	๘		
๔. ความครบถ้วนของเนื้อหาในการฝึกอบรม	๘๕	๓๖	๗		
๕. การใช้สื่อในการถ่ายทอดความรู้	๙๒	๒๙	๗		
๖. การใช้เวลาตามที่กำหนดไว้	๘๗	๓๕	๕	๑	
๗. การตอบข้อซักถามในการฝึกอบรม	๙๔	๒๙	๕		



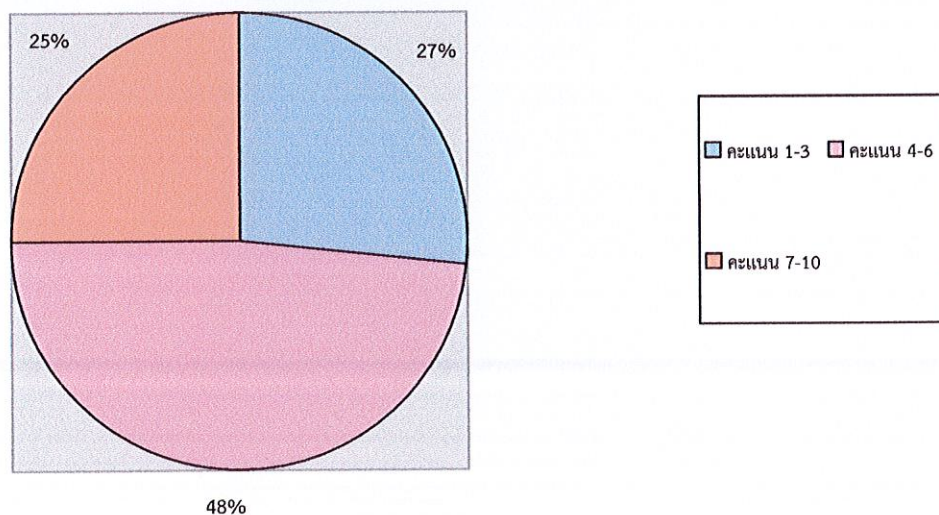
หัวข้อ	ระดับความพึงพอใจ				
	๕	๔	๓	๒	๑
ด้านสถานที่/ระยะเวลา/อาหาร					
๑. สถานที่สะอาดและเหมาะสม	๙๒	๓๑	๕		
๒. ความพร้อมของอุปกรณ์โสตทัศนูปกรณ์	๘๑	๓๘	๔	๕	
๓. ระยะเวลาในการฝึกอบรม	๘๕	๓๓	๗	๓	
๔. อาหารว่าง/อาหารมีความเหมาะสม	๘๗	๒๖	๑๔	๑	



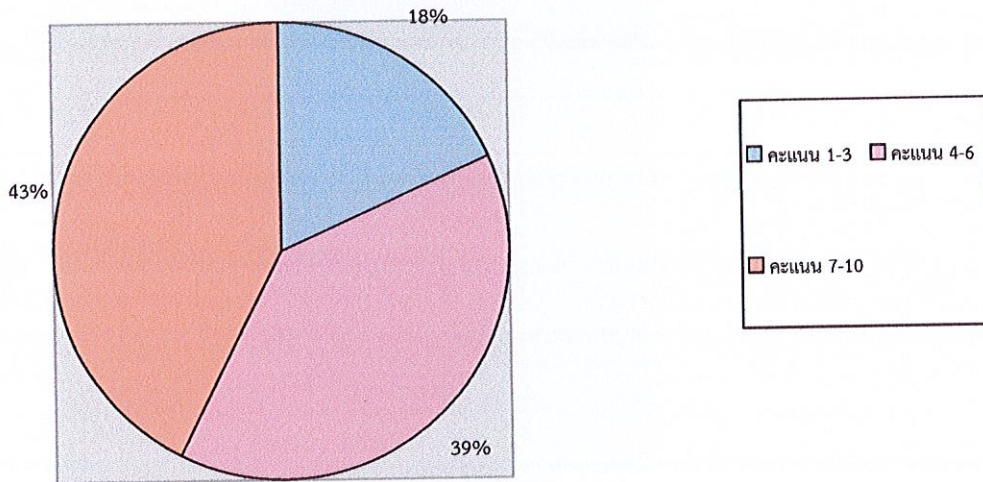
หัวข้อ	ระดับความพึงพอใจ				
	๕	๔	๓	๒	๑
ด้านการนำความรู้ไปใช้					
๑. สามารถนำความรู้ที่ได้รับไปประยุกต์ใช้ในการปฏิบัติหน้าที่ได้	๘๐	๓๑	๗		
๒. สามารถนำความรู้ไปเผยแพร่/ถ่ายทอดได้	๘๒	๓๑	๑๒	๓	
๓. สามารถให้คำปรึกษาแก่เพื่อนร่วมงานได้	๘๕	๓๕	๖	๒	
๔. มีความมั่นใจและสามารถนำความรู้ที่ได้รับไปใช้ได้	๘๑	๔๑	๔	๓	



การประเมินความรู้ก่อนการฝึกอบรม
สรุปเป็นร้อยละได้ ดังนี้



การประเมินความรู้หลังการฝึกอบรม สรุปเป็นร้อยละได้ ดังนี้



ในการดำเนินโครงการฝึกอบรมเพื่อเพิ่มประสิทธิภาพในการปฏิบัติงานของข้าราชการ ลูกจ้างประจำ และพนักงานจ้าง ประจำปีงบประมาณ พ.ศ.๒๕๖๗ มีการประเมินผลการฝึกอบรมใน ๒ ส่วน คือ ประเมินผลการเรียนรู้ก่อนการฝึกอบรมและประเมินผลการเรียนรู้หลังจากการฝึกอบรม รวมทั้งประเมินพฤติกรรมและปฏิกิริยาของผู้เข้ารับการฝึกอบรม โดยการใช้แบบสอบถามและการสังเกตพฤติกรรม และจากการประเมินผลสามารถสรุปได้ว่าผู้เข้ารับการฝึกอบรมสามารถทำข้อสอบหลังจากได้รับการประเมินได้คะแนนสูงกว่าการทำข้อสอบก่อนเข้ารับการฝึกอบรมนั้นแสดงให้เห็นว่า ผู้เข้ารับการฝึกอบรมมีความรู้ ความเข้าใจในกฎหมาย ระเบียบและหนังสือสั่งการที่เกี่ยวข้อง และสามารถนำมาใช้ในการปฏิบัติงานได้อย่างถูกต้อง ก่อให้เกิดประสิทธิภาพในการปฏิบัติงาน และเกิดประโยชน์สูงสุดต่อองค์กรท้องถิ่น รวมถึงการนำปัญหาและอุปสรรคในการจัดโครงการฝึกอบรมให้มีการพัฒนาและเป็นที่พึงพอใจและสามารถนำข้อมูลดังกล่าวข้างต้นมาเป็นข้อปรับปรุงในการจัดโครงการฝึกอบรมเพิ่มเพิ่มประสิทธิภาพของบุคลากรองค์การบริหารส่วนจังหวัดพะเยาในการจัดโครงการฝึกอบรมในปีงบประมาณถัดไป