



บันทึกข้อความ

ส่วนราชการ ฝ่ายส่งเสริมและพัฒนาบุคลากร กองการเจ้าหน้าที่ อบจ.พะเยา โทร ๐-๕๔๔๐-๙๔๐๐ ต่อ ๓๕
ที่ พย ๕๑๐๐๙.๓/ วันที่ ๑๗ กันยายน ๒๕๖๗

เรื่อง รายงานผลการจัดโครงการฝึกอบรมจิตวิทยาสร้างแรงจูงใจกับการทำงานร่วมกับผู้อื่นอย่างมีความสุข
ของบุคลากรองค์การบริหารส่วนจังหวัดพะเยา ประจำปีงบประมาณ พ.ศ.๒๕๖๗
เรียน นายองค์การบริหารส่วนจังหวัดพะเยา

เรื่องเดิม

ตามที่ ผู้บริหารได้อนุมัติ ให้ดำเนินโครงการฝึกอบรมจิตวิทยาสร้างแรงจูงใจกับการทำงาน
ร่วมกับผู้อื่นอย่างมีความสุขของบุคลากรองค์การบริหารส่วนจังหวัดพะเยา ประจำปีงบประมาณ พ.ศ.๒๕๖๗
โดยกำหนด ในวันพฤหัสบดีที่ ๒๒ เดือน สิงหาคม พ.ศ.๒๕๖๗ ณ ห้องประชุมสภาองค์การบริหารส่วนจังหวัด
พะเยา นั้น

ข้อเท็จจริง

ฝ่ายส่งเสริมและพัฒนาบุคลากร กองการเจ้าหน้าที่ ได้ดำเนินโครงการฝึกอบรมจิตวิทยาสร้าง
แรงจูงใจกับการทำงานร่วมกับผู้อื่นอย่างมีความสุขของบุคลากรองค์การบริหารส่วนจังหวัดพะเยา ประจำปี
งบประมาณ พ.ศ.๒๕๖๗ เมื่อวันที่วันพฤหัสบดีที่ ๒๒ เดือนสิงหาคม พ.ศ.๒๕๖๗ ณ ห้องประชุมสภาองค์การบริหารส่วน
จังหวัดพะเยาที่ผ่านมา โดยมีผู้สนใจส่งรายชื่อเข้าร่วมโครงการดังกล่าว จำนวน ๑๒๒ คน

ข้อพิจารณา/เสนอแนะ

เพื่อให้การดำเนินการเป็นไปด้วยความเรียบร้อย ฝ่ายส่งเสริมและพัฒนาบุคลากร กองการเจ้าหน้าที่
ขอรายงานผลการดำเนินโครงการฝึกอบรมจิตวิทยาสร้างแรงจูงใจกับการทำงานร่วมกับผู้อื่นอย่างมีความสุขของ
บุคลากรองค์การบริหารส่วนจังหวัดพะเยา ประจำปีงบประมาณ พ.ศ.๒๕๖๗ รายละเอียดปรากฏตามรายงาน
โครงการฝึกอบรมที่แนบมาด้วยนี้

จึงเรียนมาเพื่อโปรดทราบ

(นางณัฐนันท์ พองคำ)

นักทรัพยากรบุคคลชำนาญการ

จำเอก

(สงกรานต์ พันธุ์พืช)

หัวหน้าฝ่ายส่งเสริมและพัฒนาบุคลากร
๑๗ กันยายน ๒๕๖๗

ทราบ

(นายณัฐนันท์ ศรีวิราช)

รองนายกองค์การบริหารส่วนจังหวัด ปฏิบัติราชการแทน

นายกองค์การบริหารส่วนจังหวัดพะเยา

๑๘ ก.ย. ๒๕๖๗

(นางสุจินดา อินคำ)

ผู้อำนวยการกองการเจ้าหน้าที่

๑๗ ก.ย. ๒๕๖๗

(นายสยาม ปรีชา)

รองปลัดองค์การบริหารส่วนจังหวัด รักษาการแทน

ปลัดองค์การบริหารส่วนจังหวัดพะเยา

๑๗ ก.ย. ๒๕๖๗

รายงานผลการจัดโครงการฝึกอบรมจิตวิทยาสร้างแรงจูงใจกับการทำงานร่วมกับผู้อื่นอย่างมีความสุข
ของบุคลากรองค์การบริหารส่วนจังหวัดพะเยา ประจำปีงบประมาณ พ.ศ.๒๕๖๗

วัตถุประสงค์ของการจัดโครงการฝึกอบรมในครั้งนี้

๑. เพื่อให้ความรู้กับผู้เข้าอบรมเกี่ยวกับหลักจิตวิทยาพื้นฐานในการสื่อสาร และจิตวิทยาในการจูงใจทีมงานให้มุ่งสู่ความสำเร็จในงาน

๒. เพื่อให้ผู้เข้ารับการอบรมได้ปรับวิธีคิด ใช้จิตวิทยาในการสร้างความสุขในทุกสถานการณ์เพื่อสร้างแนวคิดในการทำงานร่วมกับผู้อื่นอย่างมีความสุข

๓. เพื่อให้ผู้เข้ารับการอบรมสามารถทำงานร่วมกับผู้อื่นอย่างมีความสุข สนุก ได้ประสิทธิผลของงาน

ในการจัดโครงการฝึกอบรมจิตวิทยาสร้างแรงจูงใจกับการทำงานร่วมกับผู้อื่นอย่างมีความสุขของบุคลากรองค์การบริหารส่วนจังหวัดพะเยา ประจำปีงบประมาณ พ.ศ.๒๕๖๗ ผู้จัดได้เชิญวิทยากรที่มีความรู้ความสามารถ จำนวน ๒ ท่าน คือ

๑. คุณธัญญ์พิชมา สิงห์สถิตย์ ตำแหน่ง หัวหน้าศูนย์ให้คำปรึกษาและสร้างเสริมสุขภาวะมหาวิทยาลัยพะเยา

๒. คุณพัชรินทร์ ชุ่ยคำ ตำแหน่ง นักจิตวิทยาคลินิก ประจำศูนย์ให้คำปรึกษามหาวิทยาลัยพะเยา

โดยวิทยากรทั้ง ๒ ท่าน ได้บรรยายในหัวข้อเรื่อง “วัฒนธรรมองค์กรและศักยภาพบุคลากรยุคใหม่ (ระดับมืออาชีพ)” และ “ทักษะสื่อสารที่เกิดผลและเทคนิคการขจัดปัญหาและลดความขัดแย้งในทีมงาน” อีกทั้งในการดำเนินโครงการได้มีการถอดบทเรียนและการนำเสนอผลงาน ในหัวข้อ “พฤติกรรมพื้นฐานที่สำคัญของการใช้จิตวิทยา”

กลุ่มเป้าหมาย

ข้าราชการ ลูกจ้างประจำ พนักงานจ้างตามภารกิจ พนักงานจ้างทั่วไป และพนักงานกระทรวงสาธารณสุข (พกส.) สังกัดโรงพยาบาลส่งเสริมสุขภาพตำบล (รพ.สต.) สถานีอนามัยเฉลิมพระเกียรติ ๖๐ พรรษาฯ (สอณ.) สังกัดองค์การบริหารส่วนจังหวัดพะเยา จำนวนของผู้เข้ารับการฝึกอบรมซึ่งตั้งเป้าหมายไว้ไม่น้อยกว่า ๑๒๐ คน ปรากฏว่ามีผู้สนใจส่งรายชื่อเข้าร่วมโครงการฝึกอบรม จำนวน ๑๒๒ คน และเข้าร่วมโครงการอบรมดังกล่าว จำนวน ๑๑๐ คน โดยคิดเป็นร้อยละได้ดังนี้

$$\begin{aligned} \text{ร้อยละของผู้เข้ารับการอบรม} & : \frac{\text{จำนวนผู้เข้าร่วม} \times 100}{\text{เป้าหมายผู้เข้าร่วม}} \\ & : \frac{110 \times 100}{122} = 90.16 \% \\ & \quad ๑๒๒ \end{aligned}$$

ปัญหา/อุปสรรคในการดำเนินโครงการฝึกอบรม

๑. ปัญหาเกี่ยวกับผู้เข้ารับการฝึกอบรม ในการเข้าร่วมอบรมโดยผู้เข้ารับการฝึกอบรมเข้ารับการฝึกอบรมไม่ครบเวลาตามที่กำหนดไว้ในหลักสูตร เนื่องจากผู้เข้ารับการอบรมบางท่านมีภารกิจด่วนที่ต้องออกจากห้องอบรมก่อนระยะเวลาที่กำหนด ดังนั้นผู้เข้ารับการฝึกอบรมจึงเป็นองค์ประกอบที่สำคัญอย่างหนึ่งต่อความสำเร็จของการฝึกอบรม

๒. เนื้อหาสาระ รูปแบบการบรรยายของวิทยากรบางหัวข้อมีเนื้อหาที่ซับซ้อนอาจจะทำให้ผู้เข้ารับการอบรมรู้สึก ไม่เข้าใจในเนื้อหาสาระมากเท่าที่ควร

๓. ปัญหาเกี่ยวกับสถานที่ในการจัดโครงการอบรม เนื่องจากโครงการอบรมดังกล่าวเป็นโครงการที่จัดขึ้นโดยรูปแบบจะมีทั้งการบรรยายและการจัดกิจกรรม จึงทำให้สถานที่คับแคบ

๔. เนื่องจากห้วงระยะเวลาในการจัดโครงการเกิดปัญหาอุทกภัยซึ่งทำให้ผู้ที่ส่งรายชื่อมาเข้าร่วมอบรมไม่สามารถเดินทางมาเข้ารับการอบรมได้ จึงเป็นผลทำให้จำนวนผู้เข้าร่วมอบรมไม่เท่ากับจำนวนผู้มีความประสงค์เข้ารับการอบรม และผู้เข้าร่วมอบรมบางรายต้องเดินทางกลับก่อนเนื่องจากจะต้องกลับไปขนย้ายสิ่งของ วัสดุทางการแพทย์และอุปกรณ์ต่างๆ ในโรงพยาบาลส่งเสริมสุขภาพตำบล (รพ.สต.) สถานีอนามัยเฉลิมพระเกียรติ ๖๐ พรรษาฯ (สอน.) ในสังกัดเนื่องจากเกิดน้ำท่วม

ความคุ้มค่า/ประโยชน์ที่ได้รับ

๑. ผู้เข้าอบรมมีความรู้เกี่ยวกับหลักจิตวิทยาพื้นฐานในการสื่อสาร และจิตวิทยาในการจูงใจทีมงานให้มุ่งสู่ความสำเร็จในงาน

๒. ผู้เข้ารับการอบรมได้ปรับวิธีคิด ใช้จิตวิทยาในการสร้างความสุขในทุกสถานการณ์เพื่อสร้างแนวคิดในการทำงานร่วมกับผู้อื่นอย่างมีความสุข

๓. ผู้เข้ารับการอบรมสามารถทำงานร่วมกับผู้อื่นอย่างมีความสุข สนุก ได้ประสิทธิผลของงาน

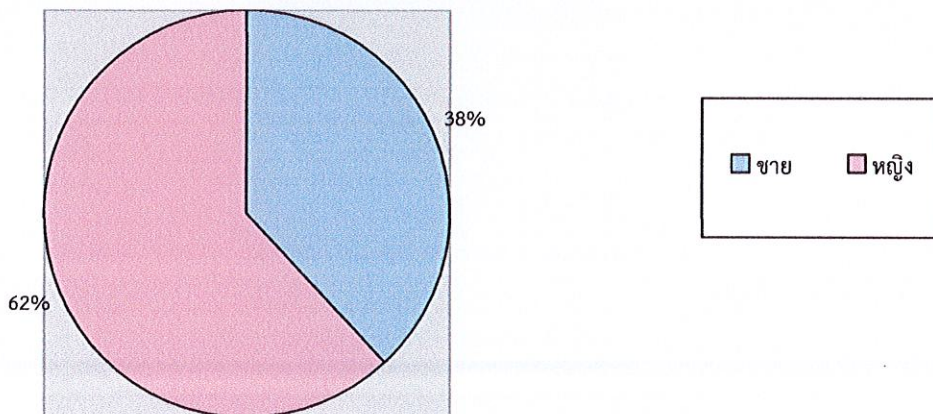
๔. ความคุ้มค่าด้านงบประมาณ หากเปรียบเทียบระหว่างการส่งเจ้าหน้าที่เข้ารับการอบรมตามหลักสูตรต่างๆที่หน่วยงานราชการ สถาบันการศึกษาจัดขึ้น เมื่อเปรียบเทียบแล้วความคุ้มค่านั้นจะเป็นผลต่างกันมาก เช่น การส่งเจ้าหน้าที่เข้ารับการอบรมแต่ละหลักสูตรต้องใช้งบประมาณประมาณ ๙,๐๐๐-๑๐,๐๐๐ บาทต่อเจ้าหน้าที่ ๑ คน แต่หากเปรียบเทียบการจัดโครงการฝึกอบรมที่เชิญวิทยากรที่มีความรู้มาเป็นวิทยากรด้วยงบประมาณที่ตั้งไว้นั้นถือว่าเป็นการใช้งบประมาณที่คุ้มค่า

โดยหลังจากที่ได้ดำเนินการจัดโครงการฝึกอบรมจิตวิทยาสร้างแรงจูงใจกับการทำงานร่วมกับผู้อื่นอย่างมีความสุขของบุคลากรองค์การบริหารส่วนจังหวัดพะเยา ประจำปีงบประมาณ พ.ศ.๒๕๖๗ ได้มีการประเมินผลได้จากแบบสำรวจความพึงพอใจ และการทดสอบก่อนและหลังการเข้ารับการฝึกอบรม ดังนี้

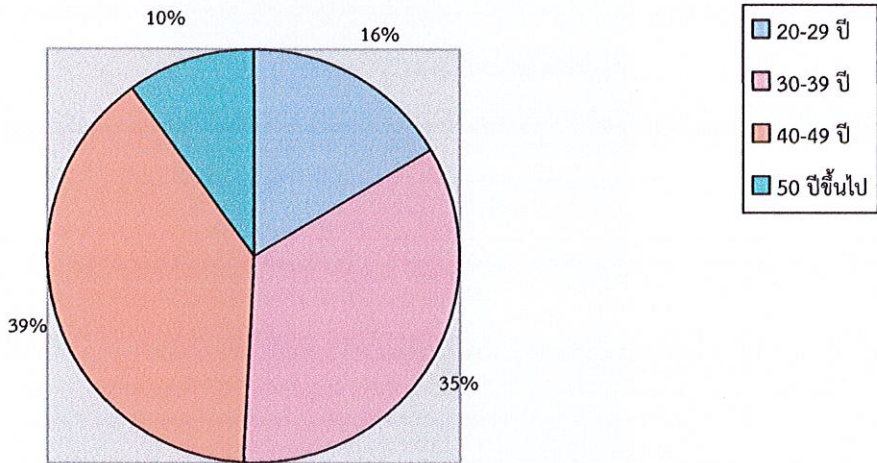
ซึ่งประเมินผลได้จากแบบสำรวจความพึงพอใจ และการทดสอบก่อนและหลังการเข้ารับการฝึกอบรม ดังนี้

ตอนที่ ๑ ข้อมูลทั่วไปของผู้ตอบแบบสอบถาม

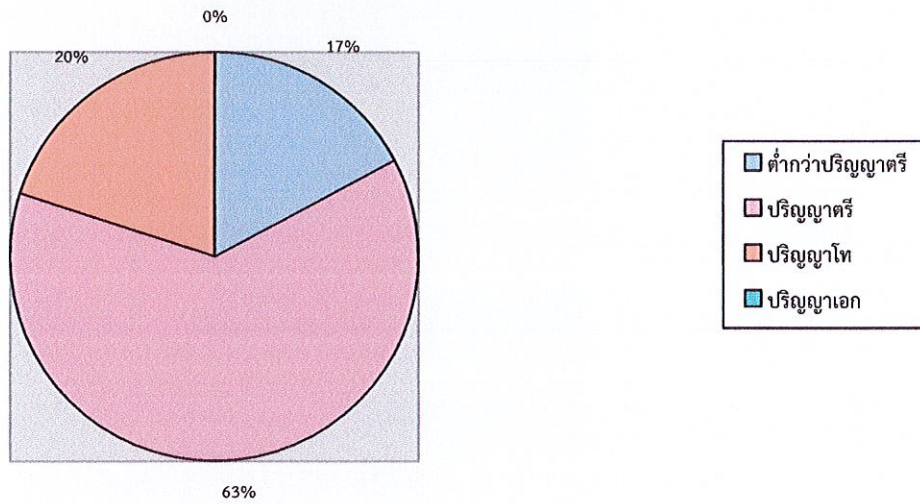
๑.เพศ



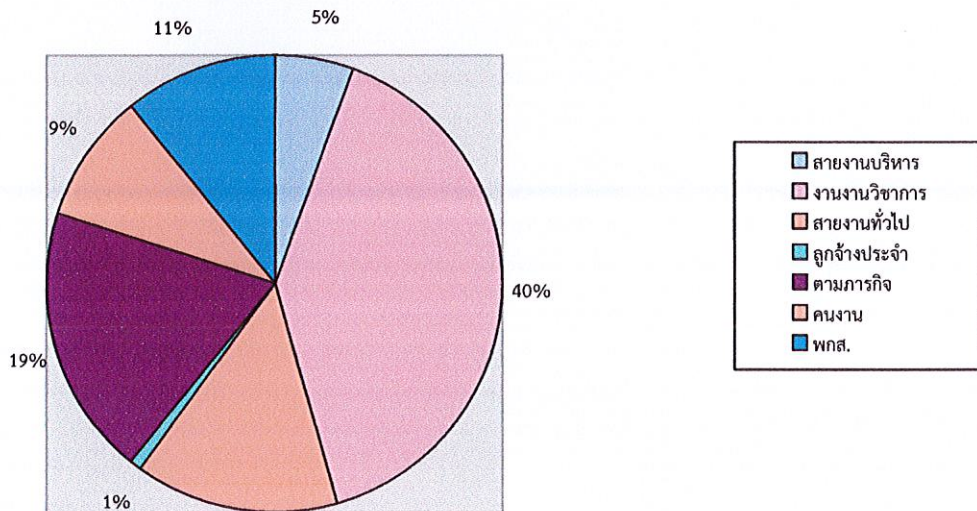
๒.อายุ



๓.การศึกษา

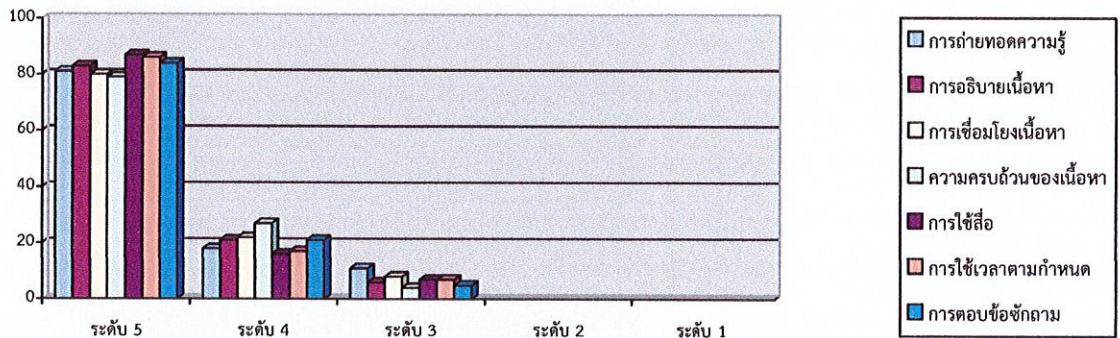


๔.สายงาน

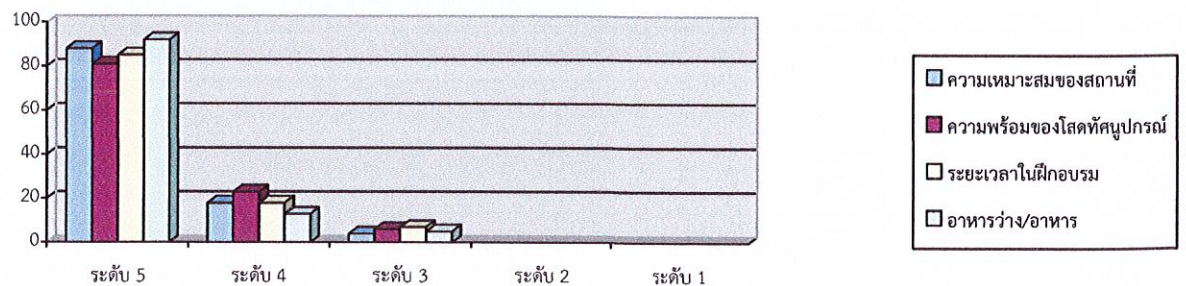


ตอนที่ ๒ ระดับความคิดเห็นในการฝึกอบรม รายการประเมิน ระดับความพึงพอใจ มากที่สุด (๕) มาก (๔) ปานกลาง (๓) น้อย (๒) น้อยที่สุด (๑)

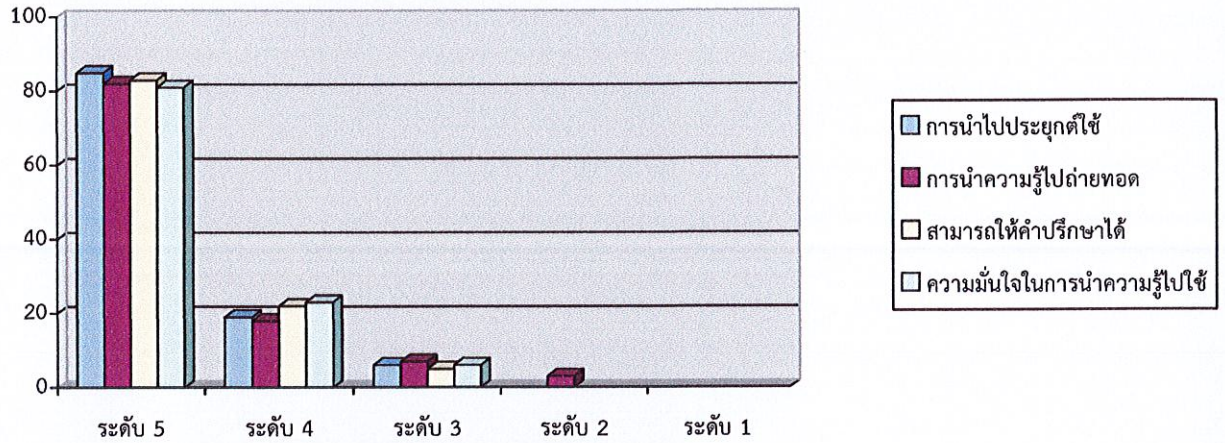
หัวข้อ	ระดับความพึงพอใจ				
	๕	๔	๓	๒	๑
ด้านวิทยากร					
๑. การถ่ายทอดความรู้ของวิทยากรมีความชัดเจน	๘๑	๑๘	๑๑		
๒. สามารถอธิบายเนื้อหาได้ชัดเจนและตรงประเด็น	๘๓	๒๑	๖		
๓. การเชื่อมโยงเนื้อหาในการฝึกอบรม	๘๐	๒๒	๘		
๔. ความครบถ้วนของเนื้อหาในการฝึกอบรม	๗๙	๒๗	๔		
๕. การใช้สื่อในการถ่ายทอดความรู้	๘๗	๑๖	๗		
๖. การใช้เวลาตามที่กำหนดไว้	๘๖	๑๗	๗		
๗. การตอบข้อซักถามในการฝึกอบรม	๘๔	๒๑	๕		



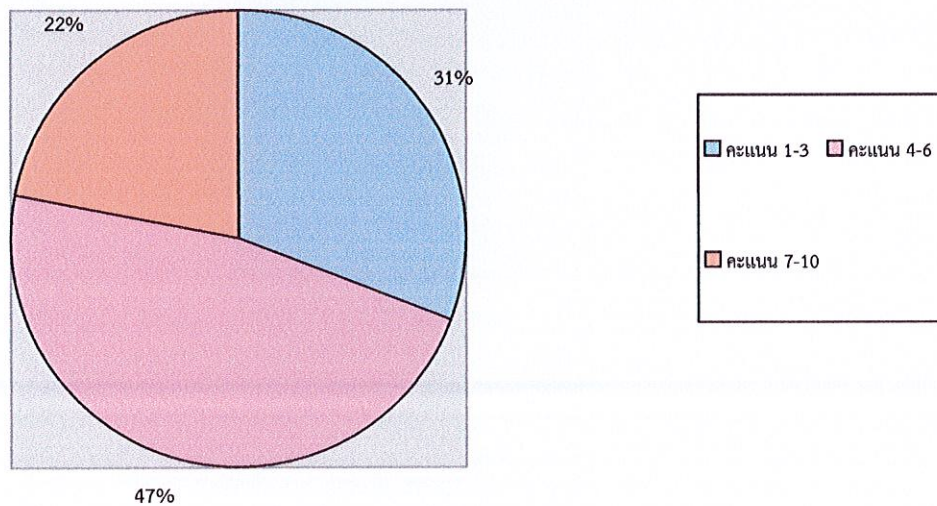
หัวข้อ	ระดับความพึงพอใจ				
	๕	๔	๓	๒	๑
ด้านสถานที่/ระยะเวลา/อาหาร					
๑. สถานที่สะอาดและเหมาะสม	๘๘	๑๘	๔		
๒. ความพร้อมของอุปกรณ์โสตทัศนูปกรณ์	๘๑	๒๓	๖		
๓. ระยะเวลาในการฝึกอบรม	๘๕	๑๘	๗		
๔. อาหารว่าง/อาหารมีความเหมาะสม	๙๒	๑๓	๕		



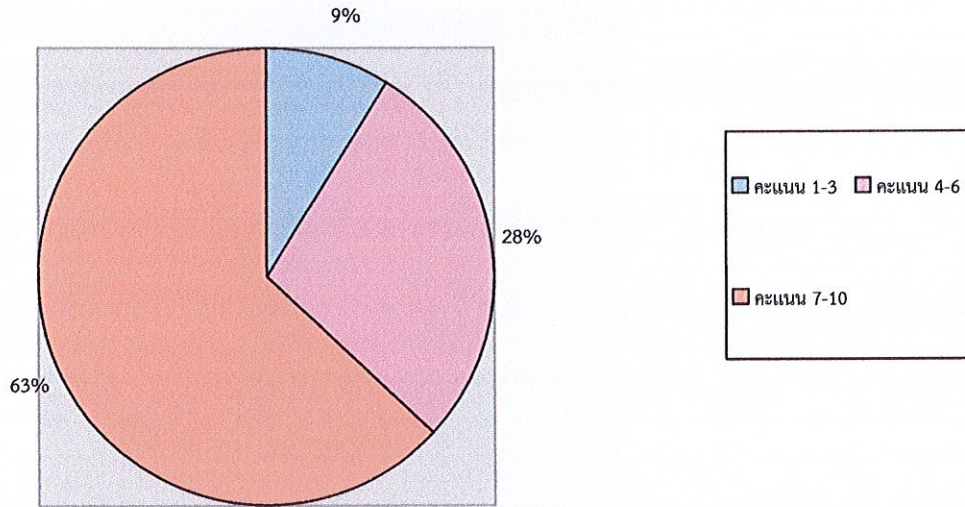
หัวข้อ	ระดับความพึงพอใจ				
	๕	๔	๓	๒	๑
ด้านการนำความรู้ไปใช้					
๑. สามารถนำความรู้ที่ได้รับไปประยุกต์ใช้ในการปฏิบัติหน้าที่ได้	๘๕	๑๙	๖		
๒. สามารถนำความรู้ไปเผยแพร่/ถ่ายทอดได้	๘๒	๑๘	๗	๓	
๓. สามารถให้คำปรึกษาแก่เพื่อนร่วมงานได้	๘๓	๒๒	๕		
๔. มีความมั่นใจและสามารถนำความรู้ที่ได้รับไปใช้ได้	๘๑	๒๓	๖		



การประเมินความรู้ก่อนการฝึกอบรม
สรุปเป็นร้อยละได้ ดังนี้



การประเมินความรู้หลังการฝึกอบรม สรุปเป็นร้อยละได้ ดังนี้



ในการดำเนินโครงการฝึกอบรมจิตวิทยาสรางแรงจูงใจกับการทำงานร่วมกับผู้อื่นอย่างมีความสุขของบุคลากรองค์การบริหารส่วนจังหวัดพะเยา ประจำปีงบประมาณ พ.ศ.๒๕๖๗ จะประเมินผลการฝึกอบรมใน ๒ ส่วน คือ ประเมินผลการเรียนรู้ก่อนการฝึกอบรมและประเมินผลการเรียนรู้หลังจากการฝึกอบรม รวมทั้งประเมินพฤติกรรมและปฏิกิริยาของผู้เข้ารับการฝึกอบรม โดยการใช้แบบสอบถามและการสังเกตพฤติกรรม (โดยสรุปผลตามเอกสารการประเมินผลการฝึกอบรมตามเอกสารแนบท้าย) และจากการประเมินผลสามารถสรุปได้ว่าผู้เข้ารับการฝึกอบรมมีความคิดและวิสัยทัศน์ที่ทันต่อสถานการณ์ในการบริหารขององค์การบริหารส่วนจังหวัดพะเยา การเปลี่ยนแปลงทางสภาพแวดล้อม บริบทต่างๆ ของสังคม พร้อมทั้งมีสมรรถนะที่เหมาะสมกับการปฏิบัติงาน มีความเข้าใจผู้อื่น ความยืดหยุ่นผ่อนปรน รวมทั้งการวิเคราะห์และมีทัศนคติที่ดีจะประสานความร่วมมือในการทำงานร่วมกับผู้อื่นในระดับต่างๆได้ สำหรับในการประเมินตามหัวข้อดังกล่าว เห็นควร ปรับปรุงในส่วนที่ได้คะแนนต่ำกว่ามาตรฐาน รวมถึงการนำปัญหาและอุปสรรคในการจัดโครงการฝึกอบรมให้มีการพัฒนาและเป็นที่พึงพอใจและสามารถนำข้อมูลดังกล่าวข้างต้นมาเป็นข้อปรับปรุงในการจัดโครงการฝึกอบรมเพิ่มเติม ประสิทธิภาพของบุคลากรองค์การบริหารส่วนจังหวัดพะเยาในการจัดโครงการฝึกอบรมในปีงบประมาณต่อไป